

# Umfrage „Wohnen im Alter“



- Auswertung nach Antworten „sehr wichtig“ und „wichtig“

Bei den ausgefüllten Fragebogen wurden einzelne Fragen zum Teil nicht beantwortet. Für die Ergebnisse wurden die Anzahl Antworten pro Frage als 100% berücksichtigt.

- Versand der Fragebögen

Nur an über 18-jährige aus den Gemeinden: Alvaneu(-Bad, - Dorf), Alvaschein, Bergün/Bravuogn (Preda, Stugl/Stuls), Brienz, Filisur, Lantsch/Lenz, Mon, Schmitten, Stierva, Surava, Tiefencastel

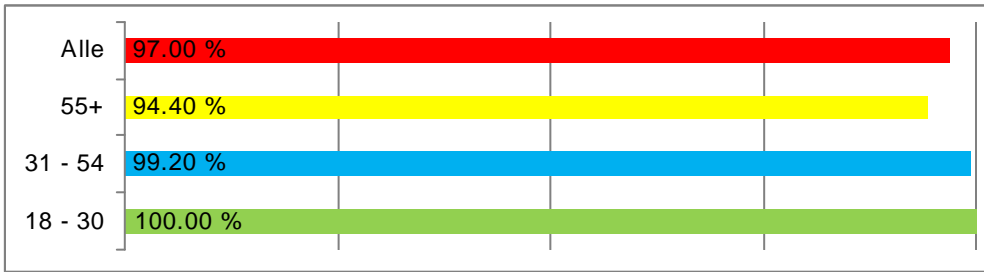
- Berücksichtigung

Alle Einwohner und alle Ferienhausbesitzer

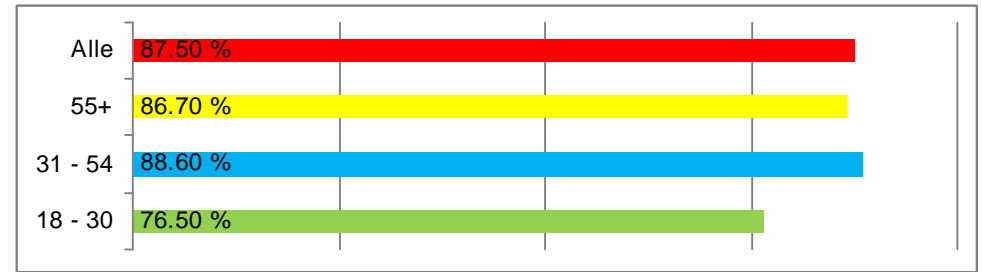
- Rücklauf

|                                      |       |                  |        |
|--------------------------------------|-------|------------------|--------|
| Zugestellte Fragebogen:              | 3'308 |                  |        |
| Retour (leer oder nicht zustellbar): | 71    |                  |        |
| Rücklauf:                            | 679   | dies entspricht: | 20.97% |

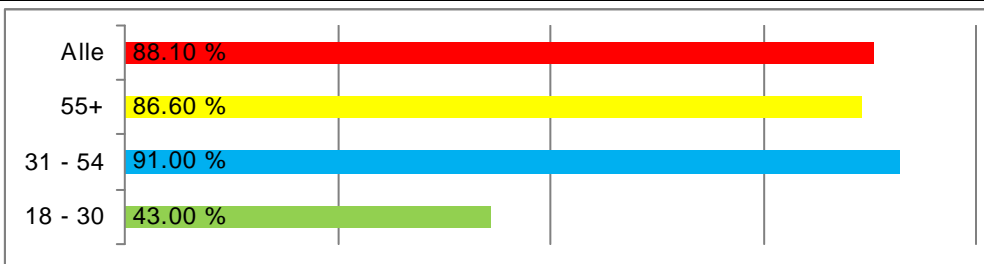
### 3.2 Wohnung muss gemütlich sein



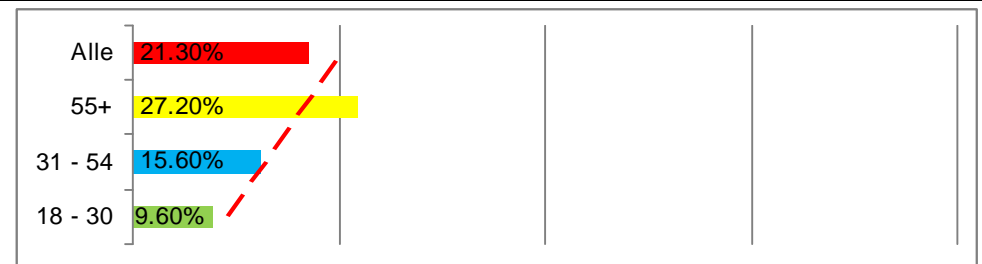
### 3.3 Wohnung muss kostengünstig sein



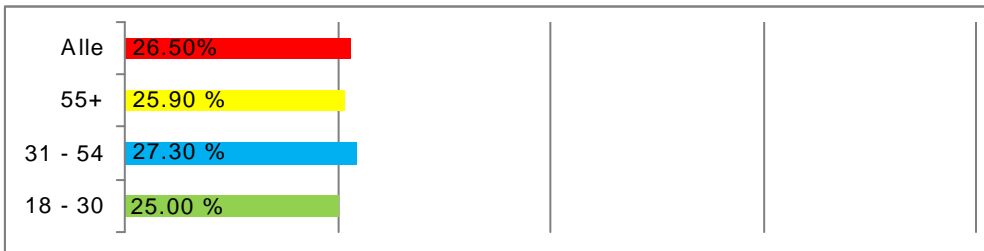
### 3.4 Wohnung muss in der Nähe von Einkaufsmöglichkeiten sein



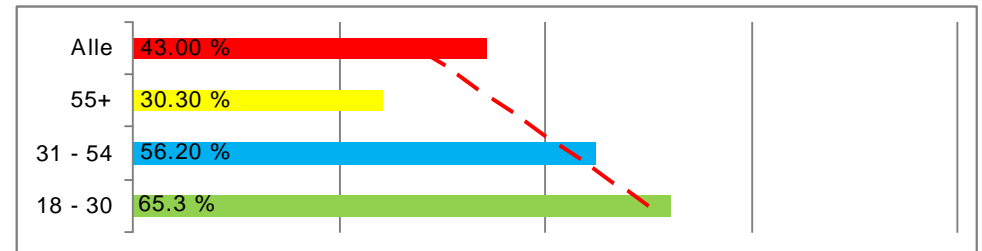
### 3.5 Wohnung muss in der Nähe der Kirche sein



### 3.6 Wohnung muss in der Nähe von den Restaurants sein



### 3.7 In der Wohnung sollten Haustiere erlaubt sein



### 3.8 Um die Wohnung herum soll etwas los sein, soll Leben sein

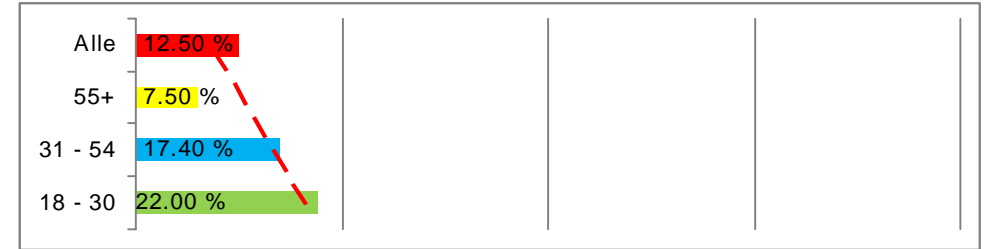
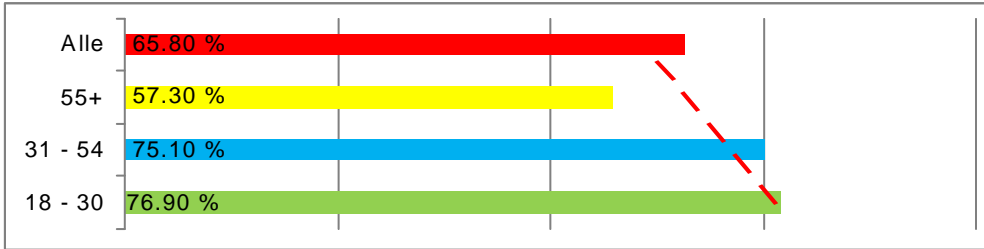


### 3.9 In den Nachbarwohnungen sollen nur ältere Menschen wohnen



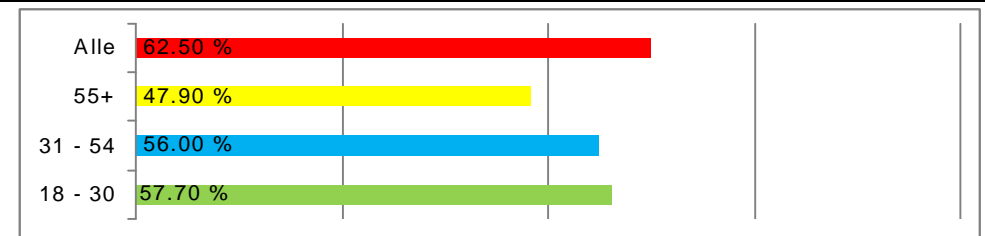
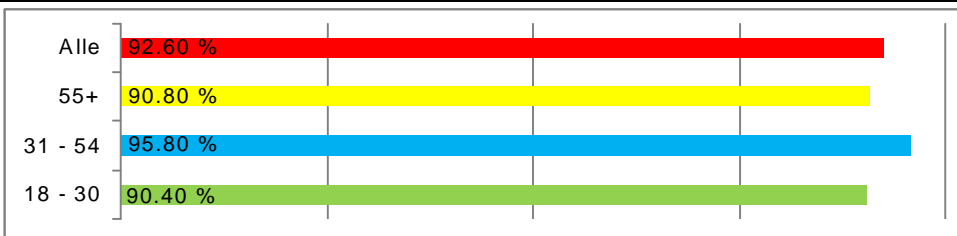
3.10 In den Nachbarwohnungen sollen junge, ältere Menschen und Familien wohnen können (gemischte Wohnform)

3.11 Ich möchte in meiner Wohnung zusammen mit anderen älteren Menschen wohnen (nur ja-Antwort ausgewertet)



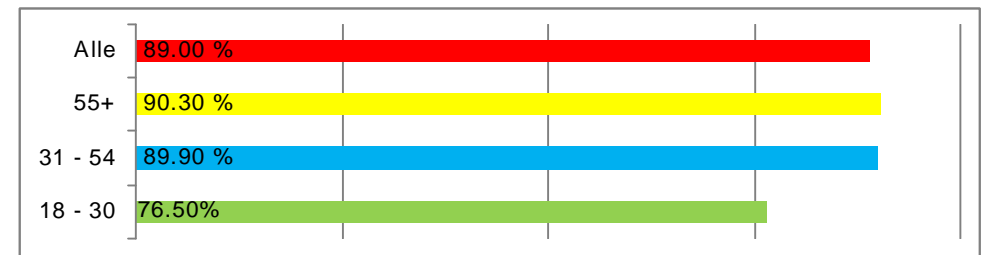
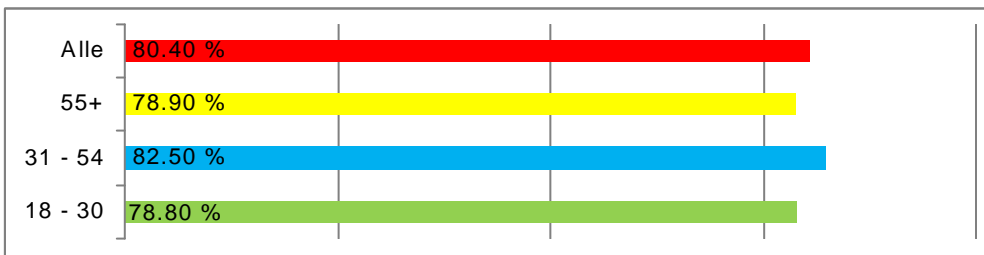
3.12 Wohnung muss mit dem öffentlichem Verkehr erschlossen sein

3.13 Moderne Küche



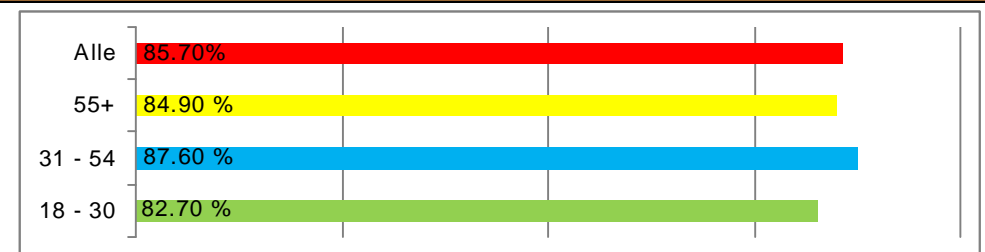
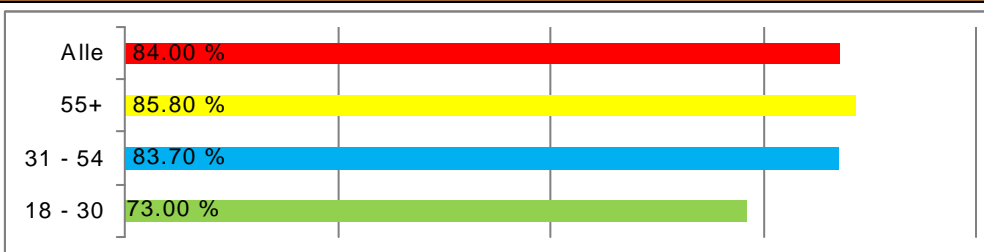
3.14 Eigener Balkon

3.15 Rollstuhlgängige Bauweise

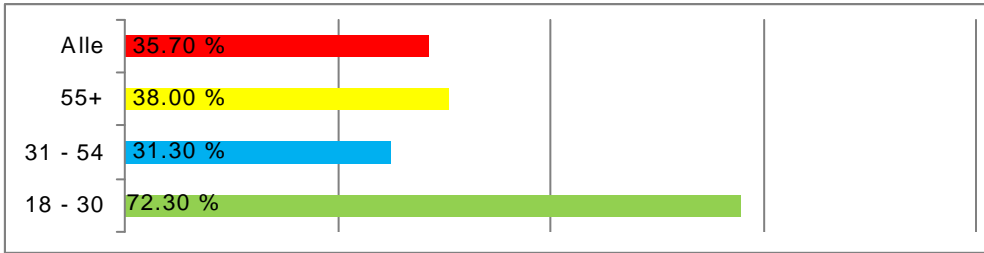


3.16 Notrufanlage

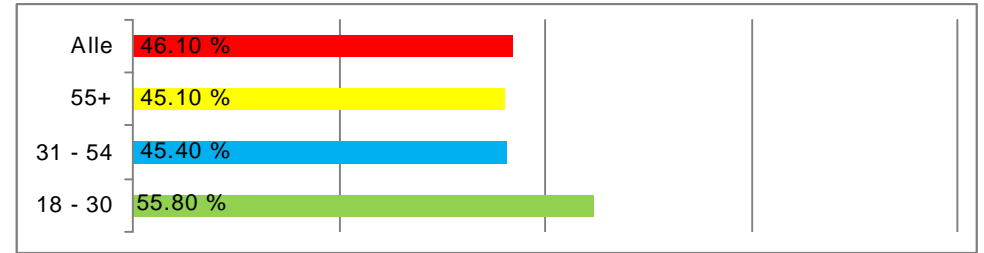
3.17 Lift



### 3.18 Keller



### 3.19 Garage/Parkplatz

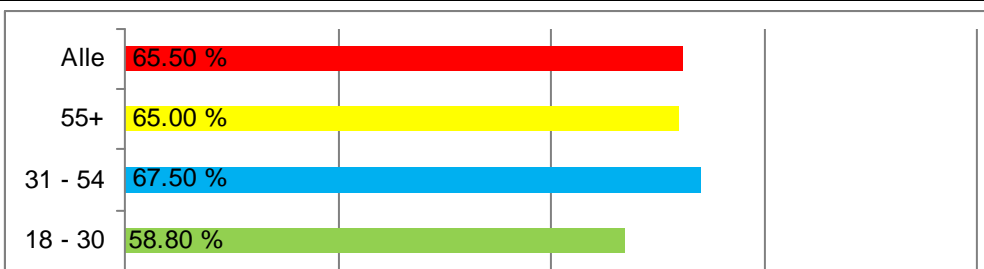


### 3.20 Veloraum

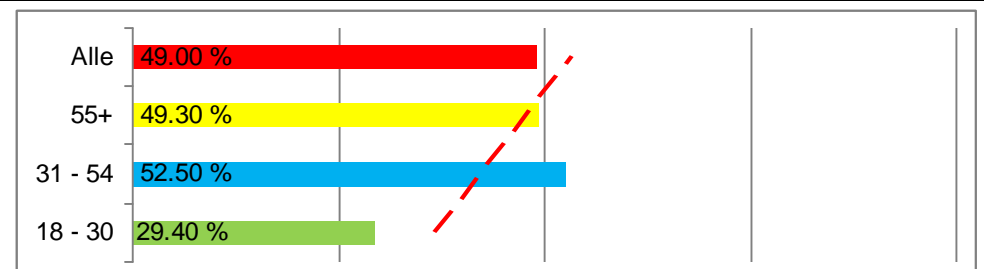


## Dienstleistungen

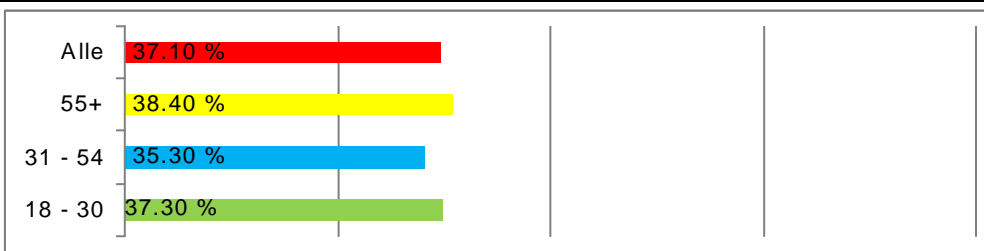
### Wäscheservice



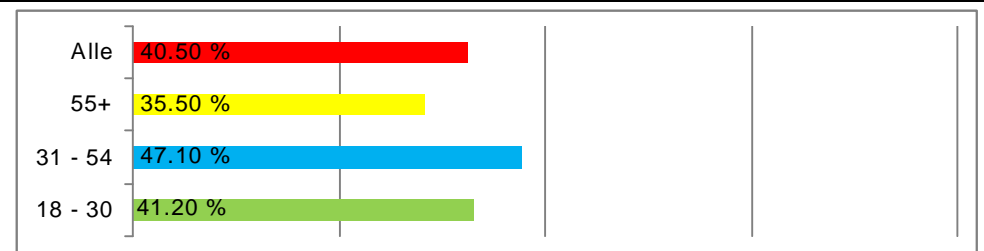
### Mahlzeitendienst



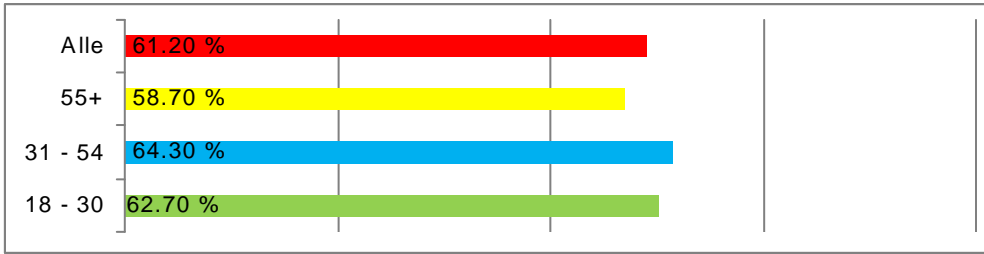
### Einkauf-Service



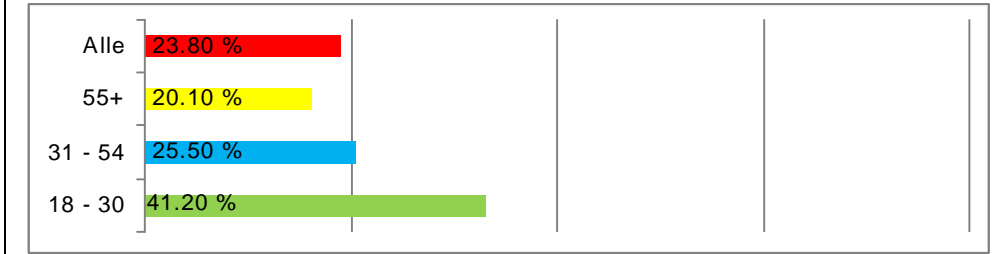
### Gemeinsamer Mittagstisch



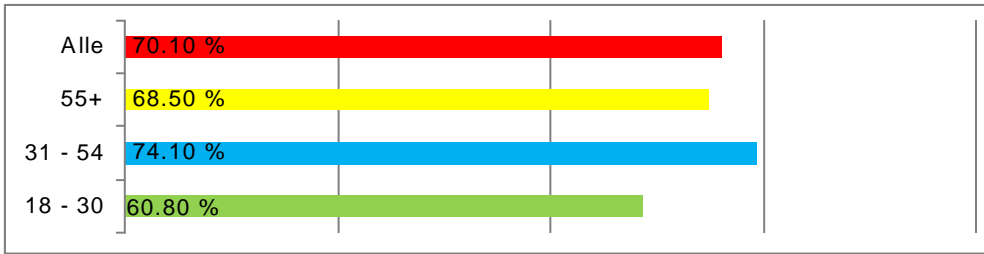
### Fahrdienst, Personentransport



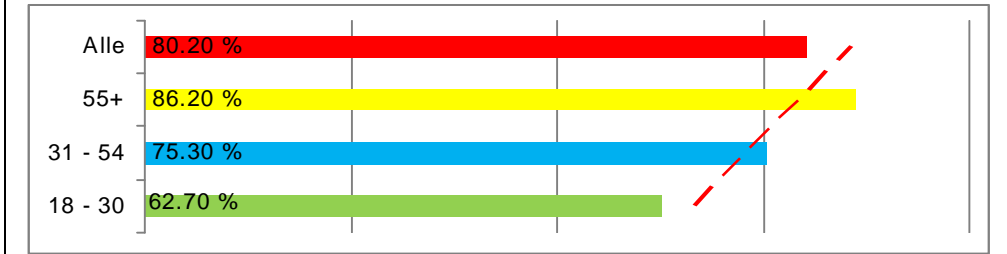
### Unterstützung in finanz. Angelegenheiten



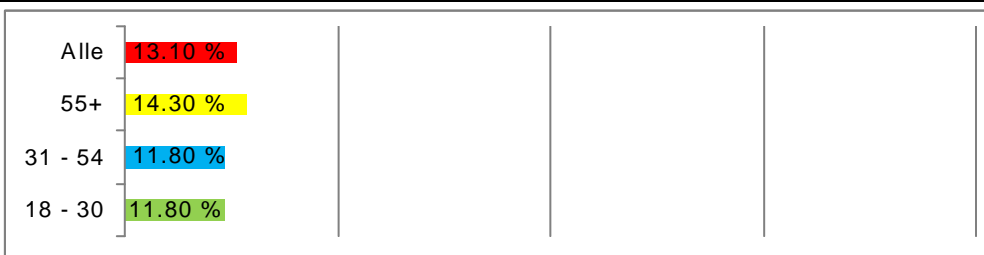
### Spitex



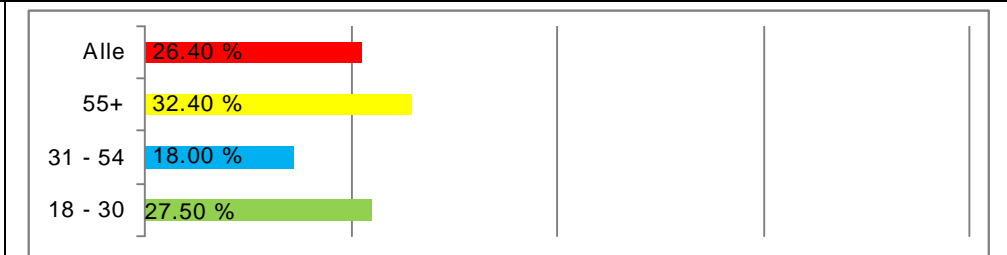
### ärztliche Dienste



### Botendienste



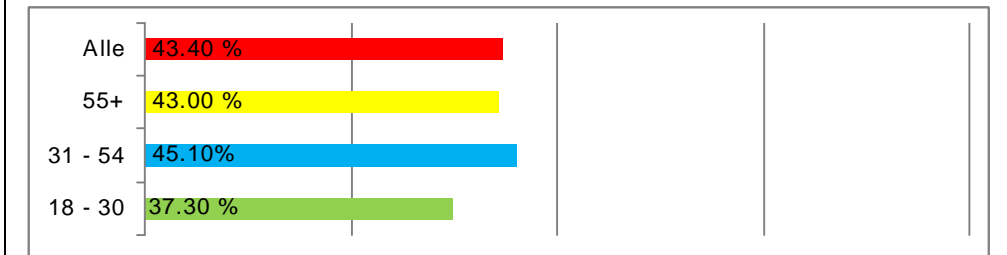
### Coiffeur



### Pedicure/Manicure/Massage



### Turnen/Fitnessangebote



### Sicherheitsdienste

### Haushalthilfe

